



MEDICAL

Prime

ΟΔΗΓΟΣ ΑΣΦΑΛΙΣΗΣ ΥΓΕΙΑΣ



generaligr



Η Εταιρία

Generali. We are all about you.

190 χρόνια δίπλα σας... 190 χρόνια που τηρούμε τη δέσμευσή μας για ασφάλεια και προστασία των ανθρώπων που μας εμπιστεύονται. Με εσάς και για εσάς, αναβαθμίζουμε συνεχώς τις παροχές μας, με στόχο να κάνουμε την καθημερινότητά σας πιο ξέγνοιαστη, πιο ασφαλή και πιο απλή.

Με το κόκκινο χρώμα μας να επικοινωνεί το πάθος για την προστασία και την καινοτομία, τον δυναμισμό με τον οποίο αναζητάμε ευέλικτες λύσεις αλλά και τη φροντίδα με την οποία προσεγγίζουμε κάθε έναν από εσάς ξεχωριστά. Προσφέρουμε όχι μόνο παραδοσιακές καλύψεις ασφάλισης αλλά κίνητρα και εξατομικευμένες συμβουλές για να βελτιώσετε τον τρόπο ζωής σας, σε όλα τα επίπεδα.

Είμαστε μέλος ενός παγκόσμιου, ηγετικού οργανισμού και από το 1886 είμαστε σταθερά δίπλα σας. Συνοδοιπόροι στα όνειρα σας, στηρίζουμε κάθε μεγάλη ή μικρή στιγμή της ζωής σας. Πρωτοπορούμε σχεδιάζοντας ολιστικά μοντέλα ασφάλισης, με στόχο να προσφέρουμε ολοκληρωμένες ασφαλιστικές λύσεις που να ανταποκρίνονται στις σύγχρονες απαιτήσεις, με ψηφιακά εργαλεία εξυπηρέτησης διαθέσιμα 24/7, καινοτόμες υπηρεσίες ευ ζην και εξατομικευμένη συμβουλευτική, μέσω ενός άρτια καταρτισμένου Δικτύου Ασφαλιστικών Συμβούλων.


Γιατί ασφάλεια σημαίνει η σιγουριά, του να μπορείτε να χτίζετε την ζωή σας πάνω σε σταθερά θεμέλια, γνωρίζοντας ότι έχετε πάντα κάποιον στο πλευρό σας.

 **GENERALI**

Your Lifetime Partner

135
ΧΡΟΝΙΑ
ΠΑΡΟΥΣΙΑΣ ΣΤΗΝ
ΕΛΛΑΔΑ

ΣΥΝΟΛΙΚΗ
ΙΚΑΝΟΠΟΙΗΣΗ
ΠΕΛΑΤΩΝ
8.5/10


ΑΝΑΜΕΣΑ ΣΤΙΣ
100
ΠΙΟ ΒΙΩΣΙΜΕΣ
ΕΤΑΙΡΙΕΣ
ΠΑΓΚΟΣΜΙΩΣ

ΚΟΡΥΦΑΙΑ
ΕΜΠΕΙΡΙΑ
ΣΕ ΠΛΗΘΟΣ
120
ΧΩΡΕΣ
ΣΤΙΣ ΟΜΑΔΙΚΕΣ
ΑΣΦΑΛΙΣΕΙΣ



Περιεχόμενα

Εξυπηρέτηση Generali	3
Το Ασφαλιστήριό μου	5
- Τι περιλαμβάνει το ασφαλιστήριό μου	
- Πρακτικές πληροφορίες	
Η Ασφάλισή μου με μια Ματιά	11
- Πρόληψη	
- Νοσηλεία	
- Γιατροί & Εξετάσεις	
Ασφάλεια σε κάθε μου Βήμα	19
- Ιατρικές επισκέψεις & προληπτικοί έλεγχοι	
- Έκτακτο περιστατικό	
- Διαγνωστικές εξετάσεις, ιατρικές πράξεις & φυσικοθεραπείες	
- Προέγκριση της νοσηλείας / χειρουργικής επέμβασης, με ή χωρίς διανυκτέρευση	
- Νοσηλεία	
- Νοσηλεία στο εξωτερικό	
- Ψηφιακή υποβολή αιτημάτων μέσω MyGenerali	
Αξίζει να Γνωρίζω	25
Συμβουλές Καλής Υγείας	29



Ακολουθήστε μας στο Facebook

Γίνετε μέλος μιας κοινότητας φίλων που μας συντροφεύουν στις ασφαλιστικές μας περιηγήσεις!

 **Generali Greece**



Εξυπηρέτηση Generali

Θέλουμε να είμαστε δίπλα σας κάθε στιγμή, για ό,τι κι αν χρειαστείτε. Γι' αυτό, έχουμε εξασφαλίσει για εσάς άμεση και εύκολη πρόσβαση σε όλες μας τις υπηρεσίες.

Για κάθε ασφαλιστική σας ανάγκη



Επικοινωνήστε με τον Ασφαλιστικό σας Σύμβουλο

...για να σας παρέχει την εξατομικευμένη εξυπηρέτηση και καθοδήγηση που χρειάζεστε. Για κάθε απορία, που αφορά στο πρόγραμμα ασφάλισής σας ή τις διαδικασίες που σχετίζονται με τη χρήση του προγράμματός σας, ο Ασφαλιστικός σας Σύμβουλος είναι ο κατάλληλος άνθρωπος να σας συμβουλέψει.



Καλέστε το Κέντρο Εξυπηρέτησης Πελατών της Generali

...στο +30 210 8096100 (ή στο 18112) από Ελλάδα και εξωτερικό, καθημερινά και όλο το 24ωρο. Οι άνθρωποί μας είναι πάντα στη διάθεσή σας, να εξυπηρετήσουν κάθε σας ανάγκη.



Συνδεθείτε στο MyGenerali

...την ψηφιακή πλατφόρμα εξυπηρέτησης πελατών της Εταιρίας (διαθέσιμη από web και εφαρμογή για κινητά και tablets) για να δείτε αναλυτικά όλα τα στοιχεία που αφορούν στο ασφαλιστήριό σας και τις καλύψεις του, να υποβάλλετε αιτήματα και να ενημερωθείτε σε πραγματικό χρόνο για την εξέλιξή τους.

Με μια κλήση στο 18112, ή με ένα κλικ στο MyGenerali μπορείτε να επικοινωνήσετε με το:



Τηλεφωνικό Συντονιστικό Κέντρο Υγείας Generali, μέσω του οποίου μπορείτε να ενεργοποιήσετε όλες τις καλύψεις που σας προσφέρει η ασφάλισή σας.

Εξειδικευμένο προσωπικό:



- θα σας βοηθήσει να κλείσετε ραντεβού για να πραγματοποιήσετε τον προληπτικό έλεγχο της υγείας σας,



- θα σας παρέχει αρχική ιατρική καθοδήγηση σε περίπτωση κάποιου έκτακτου περιστατικού υγείας,



- θα συντονίσει την υγειονομική σας μεταφορά με νοσοκομειακό όχημα, αν κριθεί ιατρικά αναγκαίο,



- θα σας ενημερώσει για τα συνεργαζόμενα νοσηλευτικά ιδρύματα στα οποία μπορείτε να απευθυνθείτε. Επίσης, θα σας καθοδηγήσει σχετικά με τη διαδικασία που θα πρέπει να ακολουθήσετε ή και τα δικαιολογητικά που μπορεί να σας ζητηθούν σε περίπτωση νοσηλείας.



Επισκεφτείτε μας στο www.generali.gr

...όπου θα βρείτε χρήσιμες πληροφορίες για όλες μας τις υπηρεσίες. Περιηγηθείτε στον κόσμο της Generali και ανακαλύψτε τις ασφαλιστικές λύσεις που είναι κατάλληλες για την κάλυψη των δικών σας αναγκών. Επίσης, μέσα από την ιστοσελίδα μας, έχετε τη δυνατότητα να μας υποβάλλετε τα αιτήματα, τα ερωτήματα, τις παρατηρήσεις σας, ακόμα και τα παράπονά σας, συμπληρώνοντας τις αντίστοιχες φόρμες ή αποστέλλοντας μήνυμα στο info@generali.gr.



Ακολουθήστε μας στο Facebook

Γίνετε μέλος μιας κοινότητας φίλων που μας συντροφεύουν στις ασφαλιστικές μας περιηγήσεις!

 **Generali Greece**



Το Ασφαλιστήριό μου

Το ασφαλιστήριό σας αποτελείται από ένα σύνολο εγγράφων που δεσμεύουν την ασφαλιστική σας σχέση με την εταιρία. Η ανάγνωση αυτών των εγγράφων θα σας βοηθήσει να γνωρίσετε καλύτερα το ασφαλιστικό πρόγραμμα που έχετε επιλέξει και την κάλυψη που σας προσφέρει.

Τι περιλαμβάνει το ασφαλιστήριό μου



Τον Πίνακα Παροχών & Καλύψεων

...στον οποίο αναγράφονται τα προσωπικά σας στοιχεία, η διάρκεια ασφάλισης και οι καλύψεις που έχετε επιλέξει.

Μαζί με το ασφαλιστήριό σας παραλαμβάνετε αντίγραφο του Ερωτηματολογίου Υγείας και των Δηλώσεων που έχετε υποβάλει, κατά τη σύναψη της ασφάλισής σας.



Τους Όρους

...στους οποίους αναλύονται οι καλύψεις που περιλαμβάνονται στο ασφαλιστήριό σας, καθώς και τα δικαιώματα και οι υποχρεώσεις σας.

Τους όρους αυτούς καθώς και το Ασφαλιστήριό σας θα τους βρείτε στην ψηφιακή πλατφόρμα εξυπηρέτησης πελατών MyGenerali (διαθέσιμη από web και εφαρμογή για κινητά και tablets).

Εάν επιθυμείτε να λάβετε το Ασφαλιστήριό σας σε έντυπη μορφή ή ηλεκτρονικά μέσω email, μην διστάσετε να επικοινωνήσετε μαζί μας στο 210 80.96.100



Τα Απαραίτητα από το Νόμο Έγγραφα

...τα οποία είναι μια σειρά από χρηστικά έντυπα που σας ενημερώνουν για:



τον τρόπο με τον οποίο θα δηλώσετε την ασθένεια ή το ατύχημα που τυχόν έχετε



το πώς θα ζητήσετε να αποζημιωθείτε (Αίτηση Αποζημίωσης)

Τα παραπάνω έντυπα θα τα βρείτε στο www.generali.gr στην ενότητα Εξυπηρέτηση Πελατών, επιλέγοντας το σύνδεσμο Τα Συμβολαία μου ή το MyGenerali.

Επίσης, επισυναπτόμενα στον πίνακα παροχών του ασφαλιστηρίου σας, θα βρείτε:



το Ενημερωτικό Έντυπο Πληροφοριών,



την Απόδειξη Παραλαβής του ασφαλιστηρίου σας και



τη Δήλωση Εναντίωσης με την οποία μπορείτε να δηλώσετε την αντίθεσή σας σε περίπτωση που το περιεχόμενο του συμβολαίου σας δε συμφωνεί με την αίτηση ασφάλισής σας.



Τον Οδηγό Ασφάλισης

...που διαβάζετε αυτή τη στιγμή, ο οποίος σας επιτρέπει με εύκολο, γρήγορο και ξεκάθαρο τρόπο να γνωρίσετε καλύτερα το πρόγραμμα ασφάλισης που έχετε επιλέξει, καθώς και τις δυνατότητες ολοκληρωμένης κάλυψης και προστασίας της υγείας σας, τις οποίες σας παρέχει.

Ο παρών Οδηγός σας παρέχει χρηστικές πληροφορίες που σχετίζονται με την ασφάλισή σας, χωρίς ωστόσο να υποκαθιστά τους Γενικούς Όρους.



Ασφαλίζομαι...

Η ασφαλιστική σας κάλυψη ξεκινά με την εξόφληση του ποσού που αναγράφεται στο ειδοποιητήριο πληρωμής, ανεξάρτητα αν πρόκειται για ετήσια πληρωμή ή τμηματική δόση (εξάμηνο / μήνας).

Αξίζει να σημειώσετε ότι σε περίπτωση ατυχήματος, μπορείτε να κάνετε χρήση των παροχών του προγράμματος, αμέσως μετά την εξόφληση, ενώ σε περίπτωση ασθένειας σε τριάντα (30) ημέρες μετά την αποπληρωμή.



Εξοφλώ...

Η Generali σας προσφέρει ευελιξία στην πληρωμή των ασφαλίσεων σας. Οι επιλογές που έχετε είναι:

- Ηλεκτρονικά, μέσα από την ιστοσελίδα της εταιρείας www.generaligr.gr, επιλέγοντας την υπηρεσία on line πληρωμής, fastpay.
- Μέσω της ψηφιακής εφαρμογής εξυπηρέτησης πελατών MyGenerali (διαθέσιμη από web και εφαρμογή για κινητά και tablets)
- Μέσω web ή phone banking
- Με πάγια εντολή χρέωσης του τραπεζικού σας λογαριασμού ή της πιστωτικής σας κάρτας.
- Με μετρητά:
 - Στο ταμείο της Generali
 - Στις τράπεζες Alpha Bank, Εθνική Τράπεζα, Eurobank και Τράπεζα Πειραιώς
 - Στα ΕΛΤΑ με τη χρήση του εντύπου ταχυπληρωμής
 - Στον εξουσιοδοτημένο Ασφαλιστικό σας Σύμβουλο



Μπορείτε να εξοφλήσετε το ασφαλιστήριό σας ακόμη και σε 12 άτοκες μηνιαίες δόσεις με τη χρήση της πιστωτικής σας κάρτας.



Ανανεώνω...

Η ανανέωση της ασφαλιστικής σας κάλυψης πραγματοποιείται με την έγκαιρη εξόφληση του ασφαλίστρου σας. Για τη διευκόλυνσή σας, η Generali σας αποστέλλει, τουλάχιστον ένα (1) μήνα πριν τη λήξη του ασφαλιστηρίου σας, ειδοποιητήριο πληρωμής ή και μήνυμα sms στο κινητό που έχετε δηλώσει στην αίτησή σας, για να σας υπενθυμίσει την ανάγκη ανανέωσης.



Σε περίπτωση μη έγκαιρης αποπληρωμής των ασφαλίσεων, δε θα μπορείτε να κάνετε χρήση των καλύψεων που προσφέρει το πρόγραμμα.



Αλλάζω...

Έχετε τη δυνατότητα να προσαρμόσετε το ασφαλιστήριό σας, στις ανάγκες που έχετε κάθε στιγμή αλλάζοντας:

- Τον συμβαλλόμενο, τους δικαιούχους, τα προστατευόμενα μέλη (σύζυγος, παιδιά) και τα προσωπικά σας στοιχεία
- Τον τρόπο και τη συχνότητα πληρωμής
- Το ποσό της συμμετοχής / απαλλαγής σας

Οι αλλαγές στο ασφαλιστήριό σας πραγματοποιούνται μετά από γραπτό αίτημά σας στον Ασφαλιστικό σας Σύμβουλο ή στο info@generaligr.gr.



Ποσό συμμετοχής ονομάζεται το χρηματικό ποσό που αναλαμβάνει να καταβάλει ο ίδιος ο ασφαλισμένος σε περίπτωση χρήσης της ασφάλισής του. Κατά τη σύναψη της ασφάλισής, έχετε τη δυνατότητα να επιλέξετε το ποσό της συμμετοχής σας, για συγκεκριμένες καλύψεις, διασφαλίζοντας έτσι ένα πιο οικονομικό ασφάλιστρο.



Διαχειρίζομαι...

... το ασφαλιστήριό μου online στο MyGenerali!

Με την ψηφιακή υπηρεσία My Generali, έχετε εύκολη πρόσβαση στις πληροφορίες που αφορούν στο ασφαλιστήριό σας, όπου κι αν βρίσκεστε!

Επισκεφτείτε τη σελίδα μας www.mygeneraligr.gr και ενημερωθείτε για τον τρόπο εγγραφής και τα προνόμια που σας προσφέρει. Με τη δημιουργία ατομικού κωδικού πρόσβασης, όλη η ασφαλιστική σας κάλυψη θα βρίσκεται στα χέρια σας!

Με το MyGenerali μπορείτε να:



Δείτε αναλυτικά όλα τα στοιχεία που αφορούν στο ασφαλιστήριό σας και τις καλύψεις που έχετε επιλέξει.



Εκτυπώσετε τα έγγραφα που αφορούν στην ασφάλισή σας, όπως τις αποδείξεις πληρωμής, το ασφαλιστήριό σας και τους Γενικούς Όρους.



Ενημερωθείτε σε πραγματικό χρόνο για την εξέλιξη της αποζημίωσής σας και τυχόν εκκρεμότητες.



Ανατρέξτε στο ιστορικό χρήσης του ασφαλιστηρίου σας.



Η Ασφάλισή μου με μια Ματιά

Το νοσοκομειακό πρόγραμμα που έχετε επιλέξει, έχει σχεδιαστεί ώστε να σας προσφέρει ολοκληρωμένη προστασία. Σας ακολουθεί σε κάθε φάση της ζωής σας, θέτοντας στη διάθεσή σας τις υπηρεσίες εκείνες που είναι απαραίτητες για την αντιμετώπιση κάθε σας προγραμματισμένης ή έκτακτης ανάγκης.



Φροντίδα σε κάθε Περίπτωση

Το Medical Prime αποτελεί την πιο πρακτική λύση για την ολοκληρωμένη κάλυψη της υγείας σας. Το πρόγραμμα βρίσκεται δίπλα σας σε όλα τα στάδια της ιατρικής σας φροντίδας, από την πρόληψη μέχρι την πλήρη αποθεραπεία σας. Παράλληλα, σας δίνει τη δυνατότητα να συνδυάσετε τη νοσοκομειακή με την εξωνοσοκομειακή σας κάλυψη, με το πλέον προσιτό κόστος.

Κι όλα αυτά σε συνεργασία με δύο από τους σημαντικότερους παρόχους υπηρεσιών υγείας στην Ελλάδα, τον Όμιλο Υγεία, στην Αθήνα και τη Γενική Κλινική Θεσσαλονίκης. Οι στρατηγικές αυτές συμμαχίες που έχει εξασφαλίσει η Generali, σας παρέχουν ιατρικές υπηρεσίες υψηλού επιπέδου και επιπλέον σας προσφέρουν σημαντικές διευκολύνσεις, όπως την απευθείας εξόφληση των δαπανών νοσηλείας σας.



Πρόληψη

Η «Πρόληψη» αφορά στα μέτρα που λαμβάνουμε για την αποτροπή εμφάνισης μιας νόσου αλλά και την έγκαιρη διάγνωσή της, προκειμένου να αντιμετωπιστεί άμεσα και να μην υπάρχουν σοβαρές συνέπειες στην υγεία. Στο πλαίσιο αυτό παρέχονται σύγχρονοι προληπτικοί έλεγχοι, για κάθε φύλο και κάθε ηλικιακή ομάδα, για την αποτελεσματική θωράκιση της υγείας σας.

Η «Νοσηλεία» αφορά στις περιπτώσεις εκείνες που λόγω ατυχήματος, ασθένειας ή κάποιου έκτακτου περιστατικού, χρειαστεί να επισκεφτείτε τα εξωτερικά ιατρεία, να νοσηλευτείτε, να παραμείνετε σε μονάδα εντατικής θεραπείας (ΜΕΘ) ή να υποβληθείτε σε χειρουργική επέμβαση, με ή χωρίς διανυκτέρευση.

Οι «Γιατροί & Εξετάσεις» περιλαμβάνουν τις ιατρικές επισκέψεις, τις ιατρικές πράξεις, τις διαγνωστικές εξετάσεις αλλά και τις φυσικοθεραπείες, τις οποίες μπορεί να πραγματοποιήσετε για να αντιμετωπίσετε κάποιο περιστατικό υγείας. Τις δαπάνες υγείας, δηλαδή, οι οποίες είναι προγραμματισμένες και προκύπτουν, χωρίς να απαιτείται η εισαγωγή σας σε νοσηλευτικό ίδρυμα.



Πρόληψη

Το Medical Prime σας δίνει τη δυνατότητα να βάλετε την πρόληψη στη ζωή σας, με την πραγματοποίηση ενός πλήρους check up. Ο ετήσιος προληπτικός έλεγχος περιλαμβάνει όλες τις απαραίτητες εξετάσεις για την ολοκληρωμένη προστασία της υγείας σας και έχει σχεδιαστεί ειδικά για ενήλικες και ανηλίκους.



Ετήσιο check up Ενηλίκων

- Γενική αίματος
- Τ.Κ.Ε.
- Γενική ούρων
- Σάκχαρο
- Ουρία
- Ουρικό οξύ
- Χοληστερίνη
- Τριγλυκερίδια
- HDL
- LDL
- SGOT
- SGPT
- ΗΚΓ
- Καρδιολογική εξέταση



Ετήσιο check up Ανηλίκων

- Γενική αίματος
- Γενική ούρων
- Χοληστερίνη αίματος
- Σίδηρος αίματος
- Παιδιατρική εξέταση



Οι προληπτικοί έλεγχοι για ενήλικες και ανηλίκους μπορούν να πραγματοποιηθούν έξι (6) μήνες μετά την έναρξη της ασφάλισης.



Ειδικές Προληπτικές Εξετάσεις

Εκτός από τον γενικό, προληπτικό έλεγχο μπορείτε να κάνετε και επιπλέον εξειδικευμένες εξετάσεις προληπτικής ιατρικής, με ιδιαίτερα προνομιακό κόστος.

Με αυτόν τον τρόπο μπορείτε να διαφυλάξετε την καλή λειτουργία του οργανισμού σας και να προστατευτείτε, μέσω της έγκαιρης διάγνωσης οποιουδήποτε προβλήματος υγείας. Συγκεκριμένα, οι προληπτικές εξετάσεις που μπορείτε να πραγματοποιήσετε είναι:

- Οφθαλμολογικός έλεγχος
- Έλεγχος θυρεοειδούς
- Ανδρολογικός έλεγχος
- Έλεγχος καρκινικών δεικτών
- Γυναικολογικός έλεγχος
- Καρδιολογικός έλεγχος



Τους εξειδικευμένους προληπτικούς ελέγχους μπορείτε να τους πραγματοποιήσετε σε ετήσια βάση, αρκεί να έχει παρέλθει ένας (1) χρόνος από τότε που ασφαλιστήκατε.

Η παροχή διατίθεται μόνο σε ενήλικες ασφαλισμένους.



Νοσηλεία

Το Medical Prime σας εξασφαλίζει νοσοκομειακή περίθαλψη υψηλών προδιαγραφών, προκειμένου να αντιμετωπίσετε αποτελεσματικά όποια ανάγκη υγείας κι αν προκύψει.



Έκτακτα & Επείγοντα Περιστατικά



Προγραμματισμένη Νοσηλεία



Παροχή Πρώτων Βοηθειών

Σε περίπτωση που λόγω ασθένειας ή ατυχήματος χρειαστεί να μεταβείτε στα εξωτερικά ιατρεία νοσοκομείου, γιατροί των βασικών ειδικοτήτων και συγκεκριμένα: Παθολόγος, Καρδιολόγος, Γενικός Χειρουργός, Ορθοπαιδικός και Παιδίατρος, θα σας παρέχουν τις πρώτες βοήθειες.

Αν το περιστατικό υγείας σας απαιτεί την έκτακτη κλήση ενός γιατρού άλλης ειδικότητας, τότε το νοσοκομείο θα φροντίσει ώστε να έχετε την εξειδικευμένη φροντίδα που χρειάζεστε.



Για την αντιμετώπιση του επείγοντος περιστατικού πληρώνετε μόνο τη συμμετοχή που ορίζει το ασφαλιστήριό σας και τα υπόλοιπα έξοδα καταβάλλονται απευθείας από την Generali στο συνεργαζόμενο νοσηλευτικό ίδρυμα.

Σε περίπτωση που το περιστατικό υγείας σας απαιτεί την έκτακτη κλήση γιατρού άλλης ειδικότητας, πέραν των βασικών, προβλέπεται η συμμετοχή σας, βάσει προνομιακού τιμολογίου.

Εάν έχετε επιλέξει πλάνο ασφάλισης με μηδενική συμμετοχή, το ποσό που θα πληρώσετε αρχικά για την αντιμετώπιση του επείγοντος περιστατικού, θα σας επιστραφεί απολογιστικά, μετά την κατάθεση των απαραίτητων δικαιολογητικών.



Επείγουσα Υγειονομική Μεταφορά

Αν κριθεί ιατρικά απαραίτητη η υγειονομική σας μεταφορά και η νοσηλεία σας, υπάρχει η δυνατότητα άμεσης και ασφαλούς διακομιδής με ασθενοφόρο όχημα του συνεργαζόμενου νοσηλευτικού ιδρύματος. Η παροχή αυτή ισχύει για επείγοντα περιστατικά εντός των νομών Αττικής και Θεσσαλονίκης.



Για τις περιπτώσεις στις οποίες δεν απαιτείται νοσηλεία με διανυκτέρευση και επιλέξετε τη μεταφορά σας με ασθενοφόρο όχημα του συνεργαζόμενου νοσοκομείου, έχετε πρόσβαση σε προνομιακό τιμολόγιο, για την κάλυψη των εξόδων υγειονομικής διακομιδής.



Νοσηλεία με Διανυκτέρευση

Το πρόγραμμά σας προσφέρει κάλυψη για ένα σύνολο υπηρεσιών που απαιτούνται κατά τη νοσηλεία σας, όπως:

- Διανυκτέρευση σε δίκλινο δωμάτιο (Θέση Νοσηλείας Β').
- Τις αμοιβές των ιατρών που θα σας φροντίσουν.
- Τα φάρμακα, το υγειονομικό υλικό και τα προσθετικά υλικά.
- Μικροβιολογικές αναλύσεις, ακτινολογικές εξετάσεις και μαγνητικές τομογραφίες.
- Τα έξοδα του χειρουργείου, σε περίπτωση επέμβασης.
- Μεταγγίσεις αίματος / πλάσματος.
- Φυσικοθεραπείες, που μπορεί να χρειαστείτε.
- Την παραμονή σας σε Μονάδα Εντατικής Θεραπείας ή Μονάδα Αυξημένης Φροντίδας.



Νοσηλεία χωρίς Διανυκτέρευση

Η ραγδαία ανάπτυξη της ιατρικής τεχνολογίας, έχει συντελέσει στη σημαντική μείωση των επεμβάσεων εκείνων που απαιτούν διανυκτέρευση. Είναι, λοιπόν, πολύ πιθανό να πραγματοποιήσετε κάποια χειρουργική επέμβαση ή να δεχτείτε ιατρική φροντίδα για κάποιο περιστατικό, αλλά να μη χρειαστεί τελικά να παραμείνετε στο νοσοκομείο.

Και σε αυτή την περίπτωση, το πρόγραμμα σας, θα καλύψει τις δαπάνες που θα προκύψουν, σύμφωνα πάντα με τους όρους του ασφαλιστήριού σας και μετά την εφαρμογή της συμμετοχής σας.



Για τη νοσηλεία χωρίς διανυκτέρευση πληρώνετε μόνο τη συμμετοχή που ορίζει το ασφαλιστήριό σας και τα υπόλοιπα έξοδα καταβάλλονται απευθείας από την Generali στο συνεργαζόμενο νοσηλευτικό ίδρυμα.

Εάν έχετε επιλέξει πλάνο ασφάλισης με μηδενική συμμετοχή, το ποσό που θα πληρώσετε αρχικά, θα σας επιστραφεί απολογιστικά, μετά την κατάθεση των απαραίτητων δικαιολογητικών.



Επιπλέον Παροχές



Εξειδικευμένες Ανάγκες Νοσηλείας



Αποκλειστική Νοσηλευτική Φροντίδα

Είναι πιθανό η κατάσταση της υγείας σας κατά τη νοσηλεία να απαιτεί τις επιπρόσθετες υπηρεσίες ενός εξειδικευμένου νοσηλευτή. Το Medical Prime σας παρέχει τη δυνατότητα αποκλειστικής νοσοκόμας πλήρους απασχόλησης, η οποία θα αναλάβει την παρακολούθηση της υγείας σας και την καθημερινή φροντίδα σας, κατά τη νοσηλεία.

Η κάλυψη της αποκλειστικής νοσοκόμας παρέχεται για χρονικό διάστημα μέχρι και τριάντα (30) ημέρες, για κάθε σας νοσηλεία.



Οι σχετικές δαπάνες θα καλυφθούν απολογιστικά, εφόσον έχετε προσκομίσει την αιτιολογημένη εισήγηση του θεράποντα ιατρού σας.



Νοσηλεία στο Εξωτερικό

Μία επιπλέον κάλυψη της ασφάλισής σας είναι η στήριξη που σας παρέχει σε περίπτωση νοσηλείας σας στο εξωτερικό.

Συγκεκριμένα, αν για την αποτελεσματικότερη αντιμετώπιση ενός κρίσιμου περιστατικού υγείας, κρίνεται αναγκαία η νοσηλεία σας στο εξωτερικό, προβλέπεται η δυνατότητα κάλυψης του 100% των σχετικών εξόδων, μέχρι το ανώτατο όριο που ορίζει το ασφαλιστήριο σας. Για τις περιπτώσεις νοσηλείας στις ΗΠΑ και στον Καναδά το ποσοστό κάλυψης ανέρχεται στο 90%.



Απαραίτητη προϋπόθεση για την κάλυψη των εξόδων νοσηλείας σας στο εξωτερικό, είναι να διαθέτετε κοινωνικό ασφαλιστικό φορέα σε ισχύ και να έχετε δηλώσει τη χρήση του κατά τη σύναψη της ασφάλισης, ο οποίος θα σας εγκρίνει προηγούμενως τη νοσηλεία.



Χημειοθεραπείες & Ακτινοθεραπείες

Σε περίπτωση που νοσηλευτείτε και χρειαστεί να υποβληθείτε σε χημειοθεραπεία, ή ακτινοθεραπεία η ασφάλισή σας θα καλύψει όλες τις σχετικές δαπάνες, προσφέροντάς σας παράλληλα πρόσβαση στα πιο προηγμένα ιατροτεχνολογικά μέσα και στις πιο σύγχρονες μεθόδους θεραπείας.



Τα έξοδα χημειοθεραπείας και ακτινοθεραπείας καλύπτονται ανεξάρτητα από το χρονικό διάστημα της θεραπείας, μέχρι το ανώτατο όριο που αναγράφεται στον πίνακα παροχών του ασφαλιστηρίου σας.



Μητρότητα

Θέλουμε η περίοδος της εγκυμοσύνης σας να είναι όσο πιο ευχάριστη γίνεται.

Για να νιώθετε και να είστε ασφαλής, το πρόγραμμά σας προβλέπει ακόμη και την περίπτωση νοσηλείας, λόγω εμφάνισης πιθανών επιπλοκών.

Επίσης, σε περίπτωση τοκετού μπορείτε να επιλέξετε να νοσηλευτείτε σε μονόκλινο δωμάτιο (θέση νοσηλείας Α') νοσηλευτικού ιδρύματος του Ομίλου Υγεία ή της Γενικής Κλινικής Θεσσαλονίκης. Έμπειρο προσωπικό θα σας παρέχει την υποστήριξη που χρειάζεστε, μέσα σε ένα ειδικά διαμορφωμένο περιβάλλον. Για να ξεκινήσετε τη νέα αυτή περίοδο στη ζωή σας με τις καλύτερες προϋποθέσεις.



Για την ενεργοποίηση της κάλυψης θα πρέπει να:

- έχετε επιλέξει τη χρήση του κοινωνικού ασφαλιστικού σας φορέα, ο οποίος θα βρίσκεται σε ισχύ τη χρονική στιγμή της νοσηλείας
- διαθέτετε ασφάλιση Prime, για τουλάχιστον δύο (2) έτη.

Η παροχή δεν περιλαμβάνει τα έξοδα μαιευτήρα, αναισθησιολόγου και μαίας.



Εάν δε διαθέτετε κοινωνικό ασφαλιστικό φορέα και επιλέξετε να γεννήσετε σε κάποιο από τα συνεργαζόμενα νοσηλευτικά ιδρύματα, σας προσφέρεται επίδομα τοκετού.



Γιατροί & Εξετάσεις



Ιατρική Επίσκεψη

Για την αποτελεσματική αντιμετώπιση οποιουδήποτε προβλήματος υγείας που τυχόν σας απασχολεί, μπορείτε να επισκεφθείτε γιατρό κάθε ειδικότητας.

Μπορείτε να πραγματοποιήσετε απεριόριστο αριθμό ιατρικών επισκέψεων, κατόπιν προγραμματισμένου ραντεβού, στα συνεργαζόμενα νοσηλευτικά ιδρύματα ή στα συνεργαζόμενα πολυιατρεία.



Κατά την επίσκεψή σας πληρώνετε μόνο την προβλεπόμενη συμμετοχή σας, η οποία αναγράφεται στον πίνακα παροχών & καλύψεων του ασφαλιστηρίου σας.



Διαγνωστικές Εξετάσεις

Πολύ συχνά, προκειμένου να υπάρξει μια πιο ολοκληρωμένη εκτίμηση για την κατάσταση της υγείας σας, απαιτείται η διενέργεια επιπρόσθετων εξετάσεων.

Για το λόγο αυτό έχει προβλεφθεί η κάλυψη των εργαστηριακών και απεικονιστικών διαγνωστικών εξετάσεων, τις οποίες θα συστήσει ο γιατρός στο συνεργαζόμενο νοσηλευτικό ίδρυμα, προκειμένου να ληφθούν τα κατάλληλα μέτρα για την προστασία της.



Το όριο κάλυψης για τις διαγνωστικές εξετάσεις και τις ιατρικές πράξεις είναι ενιαίο και αναγράφεται στον πίνακα παροχών & καλύψεων του ασφαλιστηρίου σας.



Ιατρικές Πράξεις

Επίσης, καλύπτονται όλες οι ιατρικές πράξεις, οι οποίες πραγματοποιούνται από γιατρό και έχουν ως στόχο την με οποιαδήποτε επιστημονική μέθοδο πρόληψη, διάγνωση, θεραπεία και αποκατάσταση της υγείας σας.

Ως τέτοιες μπορούν να χαρακτηριστούν για παράδειγμα η τοποθέτηση γύψου σε περίπτωση κατάγματος, η γαστροσκόπηση κ.λπ. που μπορεί να πραγματοποιήσει ο γιατρός του συνεργαζόμενου νοσηλευτικού ιδρύματος, κατά την εισαγωγή σας.



Φυσικοθεραπείες

Είναι πιθανό, να χρειαστεί να ακολουθήσετε εξειδικευμένη θεραπεία, μετά από ασθένεια ή ατύχημα, προκειμένου να επιτευχθεί η πλήρης αποκατάσταση της υγείας σας.

Σε περίπτωση, λοιπόν, που ο γιατρός του συνεργαζόμενου νοσοκομείου συστήσει τη διενέργεια φυσικοθεραπειών, το πρόγραμμα θα καλύψει ένα σημαντικό ποσοστό του κόστους αυτών.



Συμβουλευτείτε τον πίνακα παροχών του προγράμματός σας και ενημερωθείτε για την προβλεπόμενη συμμετοχή σας πριν πραγματοποιήσετε διαγνωστικές εξετάσεις, ιατρικές πράξεις ή φυσικοθεραπείες.



Εάν εξαντλήσετε το ετήσιο όριο και απαιτηθούν και άλλες διαγνωστικές εξετάσεις, ιατρικές πράξεις ή φυσικοθεραπείες για την αποκατάσταση της υγείας σας, το πρόγραμμα σας παρέχει έκπτωση επί του αρχικού τιμολογίου του νοσοκομείου.



Ασφάλεια σε κάθε μου Βήμα

Για να είστε ενημερωμένοι και να νιώθετε ασφαλείς ό,τι κι αν σας συμβεί, σας παραθέτουμε κάποια απλά βήματα που μπορείτε να ακολουθήσετε, προκειμένου να ενεργοποιήσετε όλες τις καλύψεις που προσφέρει το πρόγραμμά σας.



Ιατρικές επισκέψεις & προληπτικοί έλεγχοι

01



Καλέστε το Τηλεφωνικό Συντονιστικό Κέντρο Υγείας Generali στο 18112 και δηλώστε την ειδικότητα του γιατρού που επιθυμείτε να επισκεφθείτε ή τον προληπτικό έλεγχο υγείας που επιθυμείτε να πραγματοποιήσετε. Το Ιατρικό Συντονιστικό Κέντρο θα σας ενημερώσει για τα συνεργαζόμενα νοσοκομεία και τα διαγνωστικά κέντρα, όπου μπορείτε να εξυπηρετηθείτε.

02



Κλείστε ραντεβού στα τακτικά εξωτερικά ιατρεία των συνεργαζόμενων νοσοκομείων ή διαγνωστικών κέντρων την ημέρα και ώρα που σας εξυπηρετεί.

03



- Κατά την επίσκεψή σας στο γιατρό πληρώστε την προβλεπόμενη συμμετοχή σας.
- Για τη διενέργεια των εξετάσεων προληπτικής ιατρικής καταβάλλετε το ποσό που αντιστοιχεί στην εξέταση της επιλογής σας.



Αν κατά την επίσκεψή σας στο γιατρό, κριθεί απαραίτητη η διενέργεια διαγνωστικών εξετάσεων, προκειμένου να υπάρξει άμεση διάγνωση και αντιμετώπιση του περιστατικού, την ενημέρωσή του Ιατρικού Συντονιστικού Κέντρου αναλαμβάνει απευθείας το νοσοκομείο.



Έκτακτο περιστατικό

01



Καλέστε αμέσως το 18112, για να ενημερώσετε το Τηλεφωνικό Συντονιστικό Κέντρο Υγείας Generali για το περιστατικό και να σας παρασχεθεί η απαραίτητη ιατρική καθοδήγηση.

02



Επισκεφθείτε άμεσα τα εξωτερικά ιατρεία του συνεργαζόμενου νοσοκομείου που επιθυμείτε για να λάβετε τις πρώτες βοήθειες.

03



- Πληρώστε τη δική σας συμμετοχή, σύμφωνα με τους όρους του ασφαλιστηρίου σας.
- Εάν έχετε επιλέξει κάλυψη με μηδενική συμμετοχή, προσκομίστε τις πρωτότυπες αποδείξεις και όλα τα έγγραφα που αφορούν στο περιστατικό μαζί με τον προσωπικό σας λογαριασμό IBAN στην Generali, προκειμένου να αποζημιωθείτε άμεσα.



Αν, για την αντιμετώπιση του περιστατικού, χρειαστεί να πραγματοποιήσετε διαγνωστικές εξετάσεις θα καταβάλλετε την ποσοστιαία συμμετοχή που ορίζει το ασφαλιστήριό σας.



Διαγνωστικές εξετάσεις, ιατρικές πράξεις & φυσικοθεραπείες

01



Προμηθευθείτε το παραπεμπτικό και τη γνωμάτευση του συνεργαζόμενου ιατρού, όπου αναγράφονται η πάθηση και οι εξετάσεις / ιατρικές πράξεις / φυσικοθεραπείες που θα πρέπει να πραγματοποιήσετε.



Το παραπεμπτικό ισχύει για ένα (1) μήνα.

02



Καλέστε το Τηλεφωνικό Συντονιστικό Κέντρο Υγείας Generali στο 18112 και ενημερωθείτε για τα συνεργαζόμενα νοσοκομεία και τα διαγνωστικά κέντρα όπου μπορείτε να πραγματοποιήσετε τις διαγνωστικές εξετάσεις / ιατρικές πράξεις / φυσικοθεραπείες σας.

03



Αποστέλλετε το παραπεμπτικό μαζί με την ιατρική γνωμάτευση στο Ιατρικό Συντονιστικό Κέντρο.

04



Κλείστε το ραντεβού σας την ημέρα και την ώρα που σας εξυπηρετεί, στο συνεργαζόμενο νοσοκομείο / διαγνωστικό κέντρο που επιθυμείτε.

05



Κατά την επίσκεψή σας στο διαγνωστικό κέντρο ή το συνεργαζόμενο νοσοκομείο, καταβάλλετε την προβλεπόμενη συμμετοχή σας για τις διαγνωστικές εξετάσεις / ιατρικές πράξεις / φυσικοθεραπείες που θα πραγματοποιήσετε.



Προέγκριση της νοσηλείας / χειρουργικής επέμβασης, με ή χωρίς διανυκτέρευση

Στόχος αυτής της υπηρεσίας είναι να γνωρίζετε εκ των προτέρων ότι θα καλυφθείτε σε περίπτωση προγραμματισμένης νοσηλείας.

01



Καλέστε το 18112 και ενημερωθείτε για τα δικαιολογητικά που απαιτούνται για την προέγκριση.


02





Συμπληρώστε και υποβάλλετε τα δικαιολογητικά στην Generali, τουλάχιστον πέντε (5) εργάσιμες ημέρες πριν από τη νοσηλεία / τη χειρουργική επέμβαση και ενημερωθείτε έγκαιρα για τη δυνατότητα κάλυψής της.





Νοσηλεία

- 

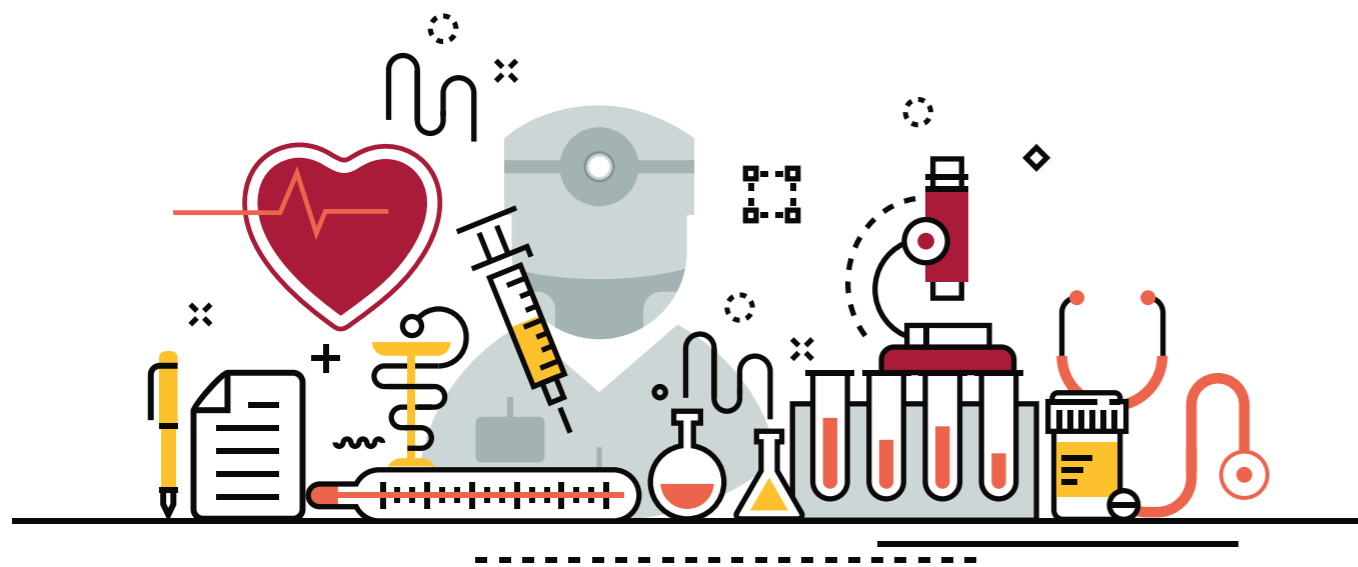
Καλέστε το 18112, ώστε να ενημερώσετε το Τηλεφωνικό Συντονιστικό Κέντρο Υγείας Generali για την ημερομηνία της προγραμματισμένης σας νοσηλείας, την αιτία καθώς και για το νοσηλευτικό ίδρυμα που έχετε επιλέξει.
- 

Πηγαίνετε στο συνεργαζόμενο νοσοκομείο, με την ταυτότητά σας, το ΑΜΚΑ και το ΑΜΑ σας, αν έχετε δηλώσει τη χρήση του ασφαλιστικού σας φορέα, να επωφεληθείτε από τη συμμετοχή του στα έξοδα νοσηλείας.
- 

Αναζητήστε το Γραφείο Κίνησης Ασθενών και δηλώστε την ύπαρξη ασφαλιστικής κάλυψης, τόσο από τον κοινωνικό σας φορέα όσο και από το πρόγραμμά σας με την Generali.
- 

Ο ιατρικός συνεργάτης της Generali θα συζητήσει μαζί σας το ιατρικό σας ιστορικό και θα σας ενημερώσει λεπτομερώς για όλα όσα πρέπει να γνωρίζετε για τη νοσηλεία σας και τη διαδικασία που θα πρέπει να ακολουθήσετε.
- 

Κατά την έξοδό σας, πληρώστε μόνο το ποσό της συμμετοχής που έχετε επιλέξει (αν έχετε επιλέξει κάποια συμμετοχή). Τα υπόλοιπα έξοδα θα καταβληθούν απευθείας από την εταιρία, συμπεριλαμβανομένης και της αμοιβής του γιατρού, χωρίς να ταλαιπωρηθείτε με τη συλλογή και αποστολή δικαιολογητικών.



Νοσηλεία στο εξωτερικό

(κατόπιν έγκρισης του κοινωνικού ασφαλιστικού σας φορέα)

- 

Καλέστε το 18112, ώστε να ενημερώσετε το Τηλεφωνικό Συντονιστικό Κέντρο Υγείας Generali για την ημερομηνία της προγραμματισμένης σας νοσηλείας, την αιτία της καθώς και για το νοσηλευτικό ίδρυμα που έχετε επιλέξει.
- 

Κάνετε την εισαγωγή σας στο νοσηλευτικό ίδρυμα του εξωτερικού.
- 

Εξοφλήστε τα έξοδα και παραλάβετε τις αποδείξεις και τα έγγραφα που σχετίζονται με τη νοσηλεία σας.
- 

Υποβάλετε όλα τα πρωτότυπα δικαιολογητικά στην Generali, μαζί με τη βεβαίωση του ασφαλιστικού σας φορέα και δηλώστε τον προσωπικό σας λογαριασμό IBAN, για να σας καταβληθεί άμεσα η αποζημίωση που δικαιούστε.




Η θεώρηση όλων των εγγράφων πραγματοποιείται μόνο από την αρμόδια ελληνική προξενική αρχή του τόπου έκδοσης των δικαιολογητικών. Η μετάφρασή τους μπορεί να γίνει στο ελληνικό προξενείο στη χώρα που βρίσκεστε, στην Ελλάδα ή σε οποιαδήποτε κρατική ή ιδιωτική υπηρεσία που εσείς θα επιλέξετε, αρκεί να πρόκειται για νόμιμη μετάφραση.





Ψηφιακή υποβολή αιτημάτων μέσω MyGenerali

Η υποβολή των αιτημάτων σας μπορεί και να γίνει και ψηφιακά μέσω του My Generali.

Κατεβάστε την εφαρμογή στο κινητό σας, συνδεθείτε με τους κωδικούς σας, email & password και επιλέξτε:

- 

Ραντεβού για γιατρό & εξετάσεις
Κλείστε online ραντεβού με γιατρό, διαγνωστικό κέντρο ή check up, σε μέρες και ώρες της επιλογής σας
- 

Προέγκριση Νοσηλείας
Στείλτε αίτημα προέγκρισης και λάβετε έγκριση online. Μπορείτε επίσης, να πραγματοποιήσετε την αναγγελία της νοσηλείας σας μέσω του κινητού σας
- 

Υποβολή Ιατρικών Εξόδων Online
Υποβάλετε ιατρικά έξοδα και παρακολουθήστε την πορεία του αιτήματός σας



Αξίζει να Γνωρίζω

Έχετε ακόμη απορίες για την ασφάλισή σας; Διαβάστε τις απαντήσεις σε μερικές από τις συχνότερες ερωτήσεις και ενημερωθείτε για σημαντικές λεπτομέρειες που αξίζουν την προσοχή σας.



Πώς μπορώ να ενεργοποιήσω ή να απενεργοποιήσω τη χρήση κοινωνικού ασφαλιστικού φορέα στο ασφαλιστήριό μου;

Εάν διαθέτετε ενεργό κοινωνικό, ασφαλιστικό φορέα, μπορείτε να επιλέξετε τη συμμετοχή του στο πρόγραμμα, ώστε να επωφεληθείτε από ένα χαμηλότερο ασφαλιστρο.

Σε περίπτωση που επιθυμείτε να κάνετε προσθήκη ή αφαίρεση της συμμετοχής του κοινωνικού, ασφαλιστικού σας φορέα, θα πρέπει να μας ενημερώσετε γραπτώς, επικοινωνώντας απευθείας με το Τμήμα Εξυπηρέτησης ή με τον Ασφαλιστικό σας Σύμβουλο.

Η Generali θα προβεί άμεσα στην αντίστοιχη τροποποίηση. Η αλλαγή του ασφαλιστηρίου σας και του ασφαλιστρού σας τίθεται σε ισχύ κατά την ετήσια επέτειο της ασφάλισής σας.



Θέλω να αναβαθμίσω τη θέση νοσηλείας μου. Μπορώ;

Φυσικά και μπορείτε. Θα επιβαρυνθείτε ωστόσο με το κόστος της διαφοράς θέσης νοσηλείας, όπως αυτό ορίζεται από το νοσοκομείο.



Ο χειρουργός ζητά να εξοφλήσω την αμοιβή του ξεχωριστά. Πρέπει να το κάνω ή όχι;

Όχι. Η αμοιβή του χειρουργού περιλαμβάνεται στα έξοδα της νοσηλείας σας, την κάλυψη των οποίων αναλαμβάνει απευθείας η Generali.



Ο κατάλογος των συνεργαζόμενων νοσοκομείων μένει σταθερός καθ' όλη τη διάρκεια της ασφάλισής μου ή αλλάζει;

Ο κατάλογος μεταβάλλεται ανάλογα με τις συμβάσεις που διατηρεί η Generali με τα συγκεκριμένα νοσηλευτικά ιδρύματα.

Για να γνωρίζετε σε ποια νοσοκομεία μπορείτε να απευθυνθείτε καθώς και για όλες τις αλλαγές που μπορεί να προκύψουν, απευθυνθείτε σε κάποιο από τα κανάλια επικοινωνίας που αναφέρονται στην πρώτη ενότητα του παρόντος οδηγού «Εξυπηρέτηση Generali».



Έχω χρόνια πάθηση. Θα καλύψει η ασφάλισή μου τις τυχόν νοσοκομειακές και εξωνοσοκομειακές μου ανάγκες;

Ένα από τα καινοτόμα χαρακτηριστικά του Prime είναι ότι προσφέρει κάλυψη για γνωστές και άγνωστες χρόνιες παθήσεις, μετά από κάποια χρονική αναμονή. Συγκεκριμένα, αν έχετε δηλώσει την πάθησή σας κατά τη σύναψη του ασφαλιστηρίου θα έχετε πλήρη νοσοκομειακή κάλυψη, μετά την προβλεπόμενη παραμονή σας στο πρόγραμμα. Η εξωνοσοκομειακή σας κάλυψη θα ξεκινήσει μόλις ένα (1) μήνα από την πρώτη πληρωμή του ασφαλιστηρίου σας.

Σε περίπτωση που παρουσιάσετε κάποια πάθηση που σας ήταν άγνωστη κατά την έναρξη της ασφάλισής σας η κάλυψή σας θα ισχύσει μετά την προβλεπόμενη παραμονή σας στο πρόγραμμα, ανάλογα με το είδος της πάθησης. Τέτοιες παθήσεις μπορεί να είναι τα ινομυώματα, αιμορροΐδες, παθήσεις σπονδυλικής στήλης κ.α.

Κάλυψη με χρονική αναμονή παρέχεται και για τις συγγενείς παθήσεις.

Για τις εξειδικευμένες ανάγκες κάλυψής σας, μπορείτε να ενημερωθείτε αναλυτικά από τον Ασφαλιστικό σας Σύμβουλο.



Αυξάνονται τα ασφάλιστρό μου; Αν ναι, κάθε πότε;

Το ασφάλιστρό σας αυξάνεται κάθε χρόνο στην ετήσια επέτειο, λόγω της αλλαγής της ηλικίας σας.

Για οποιαδήποτε άλλη αναπροσαρμογή που μπορεί να προκύψει (π.χ. λόγω αύξησης φόρου ή κόστους ιατροφαρμακευτικής περίθαλψης), θα ενημερωθείτε έγκαιρα από την εταιρία με σχετική επιστολή.



Υπάρχουν περιπτώσεις για τις οποίες δεν καλύπτομαι από το πρόγραμμά μου;

Για να ενημερωθείτε για τις περιπτώσεις τις οποίες δεν καλύπτει το συμβόλαιό σας, ανατρέξτε στους Γενικούς Όρους του Ασφαλιστηρίου σας, όπου γίνεται αναλυτική αναφορά στις προϋποθέσεις κάλυψης και τις εξαιρέσεις.

Εναλλακτικά, επικοινωνήστε με τον Ασφαλιστικό σας Σύμβουλο ή καλέστε το Κέντρο Εξυπηρέτησης της Generali για να απαντήσουμε σε κάθε σας απορία.



Η ασφάλισή μου καλύπτει και τα προστατευόμενα μέλη της οικογένειάς μου;

Έχετε τη δυνατότητα να επεκτείνετε την ασφαλιστική κάλυψη και στα προστατευόμενα μέλη της οικογένειάς σας, με προνομιακό ασφαλιστρο.

Η δυνατότητα παραμονής στο πρόγραμμα, ισχύει για τα προστατευόμενα μέλη ως την ηλικία των είκοσι πέντε (25) ετών, εάν σπουδάζουν.





Συμβουλές Καλής Υγείας

Ανακαλύψτε χρήσιμες συμβουλές που αξίζει να γνωρίζετε για την καλή σωματική και ψυχική σας υγεία. Ακολουθήστε τις παρακάτω καλές πρακτικές, για να είστε αλλά και να νιώθετε υγιείς!



Προστατέψτε την καρδιά σας!

Σύμφωνα με τις μελέτες του Παγκόσμιου Οργανισμού Υγείας, οι καρδιαγγειακές παθήσεις αποτελούν, εδώ και δεκαετίες, την Νο1 αιτία κινδύνου για την υγεία στην Ελλάδα, αλλά και παγκοσμίως.

Η υιοθέτηση όμως ενός πιο υγιεινού τρόπου ζωής και η πρόληψη μπορούν να μειώσουν σε μεγάλο βαθμό την εμφάνισή τους!



Αυξήστε την αερόβια άσκηση

- Το περπάτημα, το jogging και το τρέξιμο βοηθούν στην ενδυνάμωση των καρδιακών μυών και την ενίσχυση της καρδιαγγειακής υγείας.
- Τριάντα λεπτά ήπιας, αερόβιας άσκησης την ημέρα μπορούν, σύμφωνα με διεθνείς μελέτες, να μειώσουν σημαντικά τον κίνδυνο εμφάνισης καρδιακού επεισοδίου.
- Η διαλειμματική προπόνηση, η οποία περιλαμβάνει διαστήματα πολύ έντονης άσκησης που εναλλάσσονται με διαλείμματα ανάπαυσης, βοηθά στην εκγύμναση της καρδιάς περισσότερο από την άσκηση με έναν σταθερό ρυθμό.



Σταματήστε το κάπνισμα

- Το κάπνισμα συγκαταλέγεται μεταξύ των κύριων παραγόντων καρδιαγγειακού κινδύνου, δηλαδή, καταστάσεων που επιδεινώνουν και επιταχύνουν την αθηροσκλήρωση των αγγείων.
- Οι καπνιστές διατρέχουν συνολικά δύο φορές μεγαλύτερο κίνδυνο να πάθουν κάποιο καρδιακό επεισόδιο, σε σχέση με τους μη καπνιστές.
- Η νικοτίνη αυξάνει την αρτηριακή πίεση και την καρδιακή συχνότητα, οδηγώντας την καρδιά σε κόπωση. Είναι χαρακτηριστικό ότι η πίεση του αίματος και οι καρδιακοί σας παλμοί επανέρχονται σε φυσιολογικά επίπεδα, αφού περάσουν είκοσι λεπτά από το τελευταίο σας τσιγάρο!



Ελέγξτε το καθημερινό σας στρες

- Το αυξημένο στρες είναι ένας από τους συχνότερους παράγοντες που εμφανίζονται σε ασθενείς οι οποίοι έχουν υποστεί έμφραγμα του μυοκαρδίου και έχουν υψηλή αρτηριακή πίεση.
- Όταν αγχώνεστε ο οργανισμός σας παράγει αδρεναλίνη. Μία ορμόνη που αυξάνει προσωρινά του καρδιακού σας παλμούς και την αρτηριακή σας πίεση.
- Υιοθετήστε συνήθειες, όπως η ήπια άσκηση, μεθόδους χαλάρωσης και ευχάριστες ενασχολήσεις στην καθημερινότητά σας, οι οποίες θα σας βοηθήσουν να μειώσετε αποτελεσματικότερα τα επίπεδα άγχους.



Ακολουθήστε μια ισορροπημένη διατροφή

- Η παχυσαρκία μαζί με το κάπνισμα αποτελούν τους μεγαλύτερους παράγοντες κινδύνου για καρδιαγγειακή νόσο. Ο έλεγχος του βάρους σας μέσα από την υγιεινή διατροφή είναι, λοιπόν, πολύ σημαντικός παράγοντας για την καλή υγεία της καρδιάς σας.
- Μειώστε την καθημερινή πρόσληψη trans λιπαρών, τα οποία μπορούν να οδηγήσουν σε υψηλή χοληστερόλη, που συνδέεται με τη σειρά της με την πρόκληση εμφράγματος.
- Καταναλώστε ξηρούς καρπούς, ελαιόλαδο και λαχανικά. Οι τροφές αυτές περιέχουν ακόρεστα και πολυακόρεστα λιπαρά, τα οποία συμβάλλουν στην καλή υγεία της καρδιάς.
- Προτιμήστε λιπαρά ψάρια τουλάχιστον δύο φορές την εβδομάδα, καθώς περιέχουν τα γνωστά ω-3 λιπαρά οξέα (EPA και DHA). Κλινικές δοκιμές έχουν δείξει ότι συνδέονται με την καλή καρδιαγγειακή υγεία, χάρη στην αντιθρομβωτική τους δράση.



Για περισσότερες ενδιαφέρουσες πληροφορίες για μια καλή ζωή, επισκεφτείτε τα blog μας: <https://www.generaligr/el/ola-ta-nea/> και <https://www.pencilonthemoon.gr/>



Μην ξεχνάτε να επισκέπτεστε τακτικά τον γιατρό σας ο οποίος θα σας συστήσει τους απαραίτητους ιατρικούς ελέγχους, ανάλογα με το φύλο και την ηλικία σας.



GENERALI

Generali Hellas
Ανώνυμος Ασφαλιστική Εταιρία

Κεντρικά Γραφεία:
Ηλία Ηλιού 35-37 & Πυθέου
11743 Αθήνα
T 210 80 96 100
F 210 80 96 367

Γραφείο Β. Ελλάδας:
26ης Οκτωβρίου 38-40
3ος όροφος
54627 Θεσσαλονίκη
T 2310 551 144
F 2310 552 282

generaligr.gr